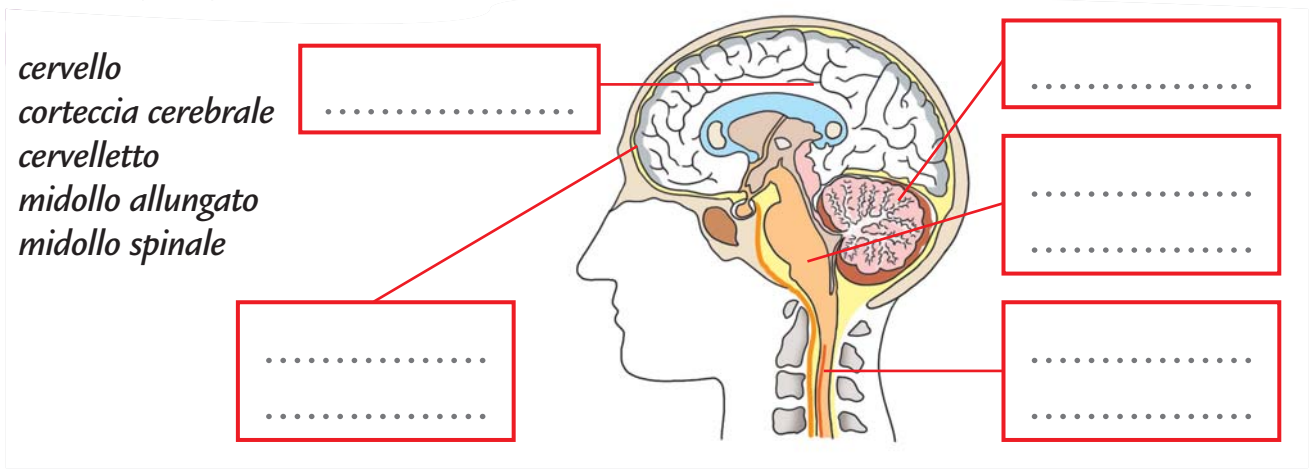


Il sistema nervoso

1 Completa il disegno che rappresenta il **sistema nervoso centrale** inserendo i nomi degli organi.



2 Colora in rosso gli organi che fanno parte del **sistema nervoso centrale** e in blu quelli che costituiscono il **sistema nervoso periferico**.

nervi sensitivi	cervello	nervi motori	cervelletto
midollo spinale	nervi cranici	midollo allungato	nervi spinali

3 Collega ogni organo del sistema nervoso centrale con la sua funzione.

Cervello	Ha la funzione di trasmettere gli impulsi motori ai muscoli e agli organi interni.
Cervelletto	Controlla e regola i movimenti volontari del corpo e il senso dell'equilibrio.
Midollo spinale	È la parte più importante del sistema nervoso: riceve le informazioni nervose raccolte attraverso i sensi, le elabora e dà la risposta da inviare ai vari organi.
Midollo allungato	Controlla i muscoli involontari e alcune importanti funzioni vitali come il battito del cuore e il respiro. Mette in contatto l'encefalo con il midollo spinale sottostante.